

はじめて製品ダウンロードをする方





製品ダウンロード手順 (1/2)

1 事業所情報の入力する

- 1-1. 製品ダウンロードページにて必要情報を入力し、“製品ダウンロードに進む”を押下する
- 1-2. 必要情報を入力すると、“製品をダウンロードする”が表示されます
- 1-3. “製品をダウンロードする”をクリックしてダウンロードを開始する

▼画面遷移の参考イメージ

1 製品ダウンロードから事業所情報を入力する



2 “製品ダウンロード”に進むをクリックする



3 “製品をダウンロードする”をクリックする



事前に利用申請が必要です。
お探でない事業所は専用サイトでお申込みください。

- > 【必須】 導入フローはこちら
- > 【必須】 利用申請事前チェックリストはこちら
- > 利用申請サイトはこちら ※4月20日より発行開始
- > 電子証明書をお持ちでない場合はこちら

製品ダウンロード申し込み

必須 組織名称

例：x x 民間介護支援事業所

必須 介護保険事業所番号

10文字の半角英数字
例：12A3456789

「組織名称」、「介護事業所番号」を入力後、以下のボタンを押し、製品のダウンロードにお進みください。
(1事業所番号ごとにご利用される端末1台にダウンロードしてください)

製品ダウンロードに進む >

事前に利用申請が必要です。
お探でない事業所は専用サイトでお申込みください。

- > 【必須】 導入フローはこちら
- > 【必須】 利用申請事前チェックリストはこちら
- > 利用申請サイトはこちら ※4月20日より発行開始
- > 電子証明書をお持ちでない場合はこちら

製品ダウンロード申し込み

必須 組織名称

例：x x 民間介護支援事業所

必須 介護保険事業所番号

10文字の半角英数字
例：12A3456789

「組織名称」、「介護事業所番号」を入力後、以下のボタンを押し、製品のダウンロードにお進みください。
(1事業所番号ごとにご利用される端末1台にダウンロードしてください)

製品ダウンロードに進む >

以下のボタンを押し、製品をダウンロードしてください。

製品をダウンロードする >

> Windows10(32ビット版)をお使いの方はこちら
※コントロールパネルで以下の設定で32ビットを確認できます
[コントロールパネル] > [システムとセキュリティ] > [システム]

資料ダウンロード



ケアプランデータ連携システム操作マニュアル 第1.02版

ダウンロード >

NEW ケアプランデータ連携システム利用規約

ダウンロード >



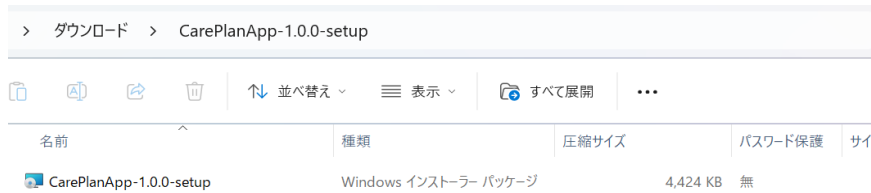
製品ダウンロード手順 (1/2)

2 ダウンロードファイルをインストールする

- 2-1. ダウンロードしたファイルを開き、インストールを行う。
 - 2-2. インストールが完了するとケアプランデータ連携システムのアイコンがデスクトップに表示される。
 - 2-3. アイコンをダブルクリックし、クライアントアプリが起動したら全て完了。
- ※クライアントアプリが起動しない場合は、次項のスライドを確認してください。

▼画面遷移の参考イメージ

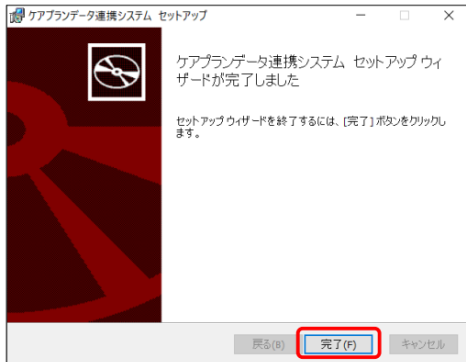
1 ダウンロードしたファイルをダブルクリックする



2 表示画面で“はい”をクリックする



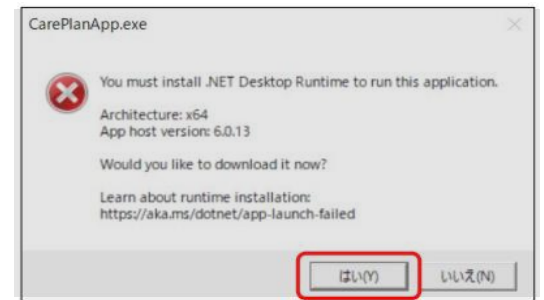
3 表示画面で“完了”をクリックする



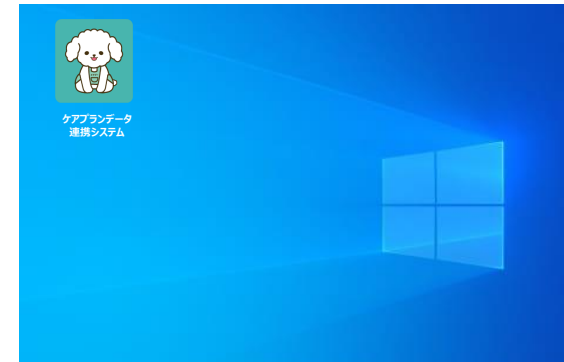
5 クライアントアプリが起動されたら完了



※この画面が表示されたら次項確認



4 デスクトップに追加されたアイコンをダブルクリックする



イメージ) アイコン



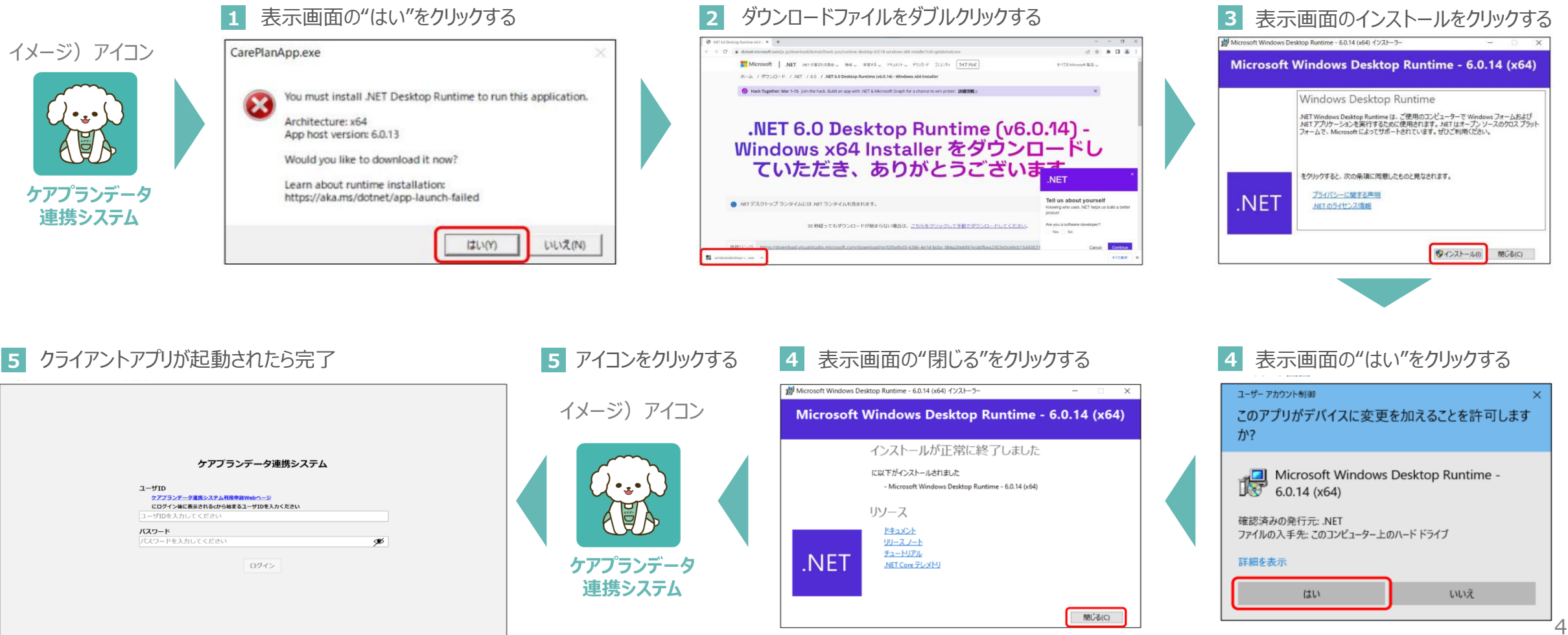
ケアプランデータ
連携システム



製品ダウンロード手順（エラー時の対応）


※アイコンをダブルクリックするとCarePlanApp.exe画面が起動する場合の対応

▼画面遷移の参考イメージ



お問い合わせ

ケアプランデータ連携システム ヘルプデスクサポートサイト

 0120-584-708

受付時間 9:00～17:00（土日祝日は除く）
[問い合わせフォーム](#)からも受け付けています

