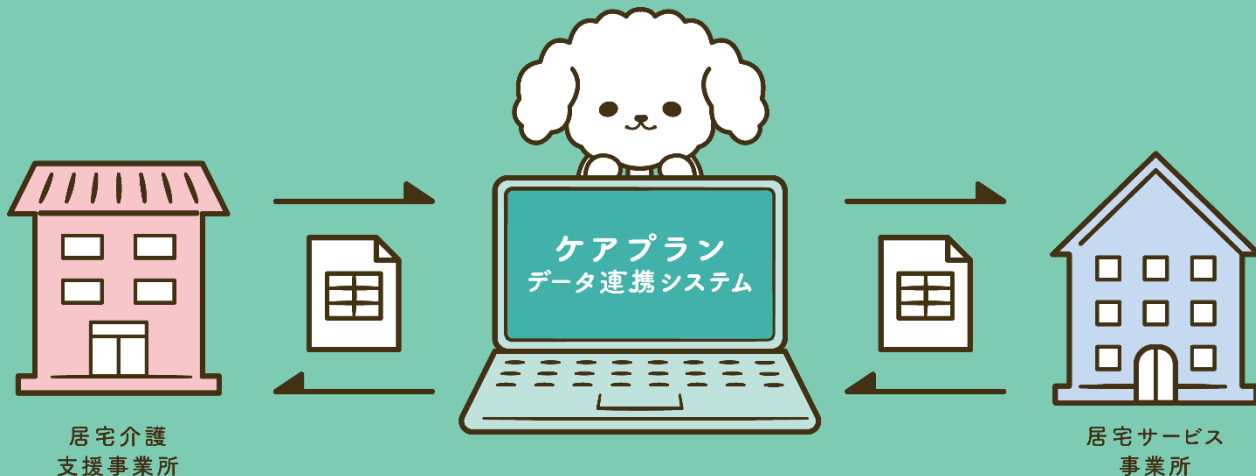


# 利用状況Webサイト更新のお知らせ

## ケアプラン データ連携システム

きっといま、日本にいちばん必要なDX。



ケアプランデータ連携システムの  
『利用状況Webサイト』を**2024年4月10日**より  
新しい機能が追加となりました

『利用状況Webサイト』は自動で更新されます。  
システム操作の方法及び新しい機能内容につきましては、  
以下URLより参照してください。

<https://www.careplan-renkei-support.jp/>

ご不明な場合は、ヘルプデスクまでお問い合わせください。

ケアプラン ヘルプデスク

検索

公益社団法人  
国民健康保険中央会

All-Japan Federation of National Health Insurance Organizations

# 『利用状況Webサイト（2024年4月10日より）』

## 事業所皆さまの声を反映し、機能追加しました！

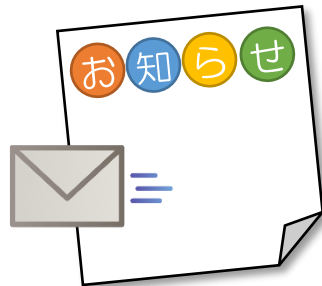
利用申請時にご連絡先やご担当者名を入れていただき、大切なお知らせやシステムを利用する上でお伝えしたいことをメール等でお伝えできるようになりました。

トップ > 利用申請/更新 > 利用規約 > 利用申請完了

### 申請情報入力

事業所名 受入試験用事業所#13  
代表者氏名 姓  名   
担当者氏名 姓  名   
電話番号 (ハイフンなし)   
メールアドレス   
メールアドレス (確認用)   
※メールアドレスはアップデートなどのお知らせに利用します。

代表者氏名 姓  名   
担当者氏名 姓  名   
電話番号 (ハイフンなし)   
メールアドレス   
メールアドレス (確認用)



ライセンスの有効期限が切れる前に、事前利用申請が出来るようになりました。  
(有効期限の60日前から事前利用申請の手続きが可能です)



トップ > ライセンス

差引状態 : 完了  
事業所名 : 受入試験用事業所#13  
事業所番号 : 1300000013  
有効期限 : 2024/04/30  
残高 : 0円

有効期限 : 2024/04/30



トップ > 利用申請/更新 > 利用規約 > 利用申請完了

ユーザID : KJ081300000013

○継続利用をご希望の方 : 現在、次回分の利用申請が可能です。  
○継続利用をご希望の方 : 現在、次回分の利用申請が可能です。

申請

利用状況Webサイトでの利用申請手順がわかりやすくなりました。  
(画面遷移状況が表示されるようになりました)



いまココ!



トップ



ライセンス



利用申請/更新

トップ > 利用申請/更新 > 利用規約 > 利用申請完了

利用状況Webサイトのアイコンカラーが変わりました。  
(利用状況Webサイトと連携クライアントアプリと見分けが付きやすくなりました)

### 利用状況Webサイト



トップ



ライセンス



利用申請/更新

(あおみどり色)

### 連携クライアントアプリ



トップ



受信一覧



送信一覧



新規作成

(わかくさ色)